

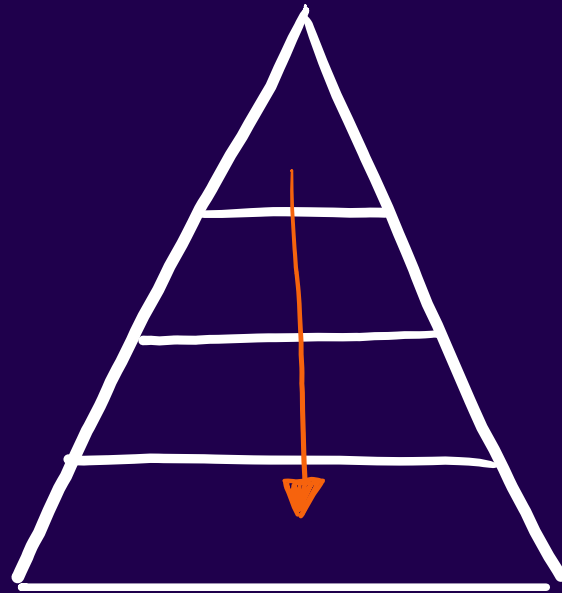
Health & Wellbeing - Integrativ. Ganzheitlich - #CareAboutYou



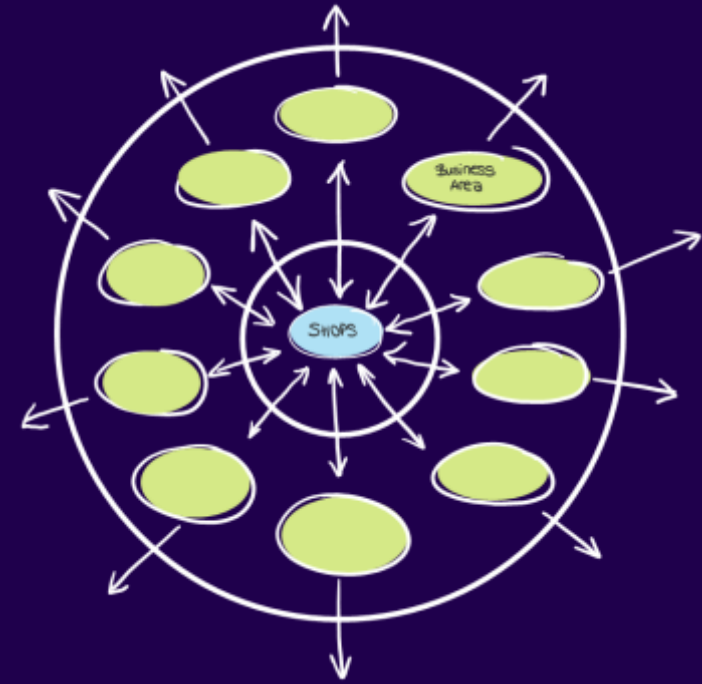
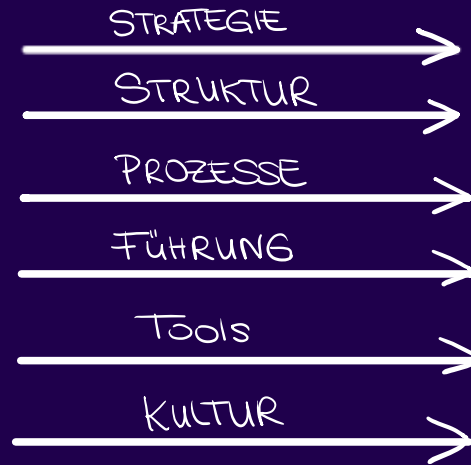
metafinanz
technologie. kultur. netzwerke.

**Wir bringen
Zukunftsfähigkeit ans
Licht.**

**Unser ganzheitliches und integratives
Gesundheitsmanagement ist ein
essentieller Baustein dafür.**



ALT



NEU

Zukunft gestalten gelingt nur, wenn wir die Menschen individuell in den Zukunftskompetenzen weiterentwickeln

Zukunftskompetenz entfaltet sich, wenn Kolleg:innen sich sicher fühlen und ganzheitlich gesund sind -

körperlich, geistig, emotional, sozial, individuell

Sinn und Selbstbestimmung, denn wir sind Intrapreneur:innen.

Kollaboration von Menschen, denn dieses Miteinander nennen wir interLab.

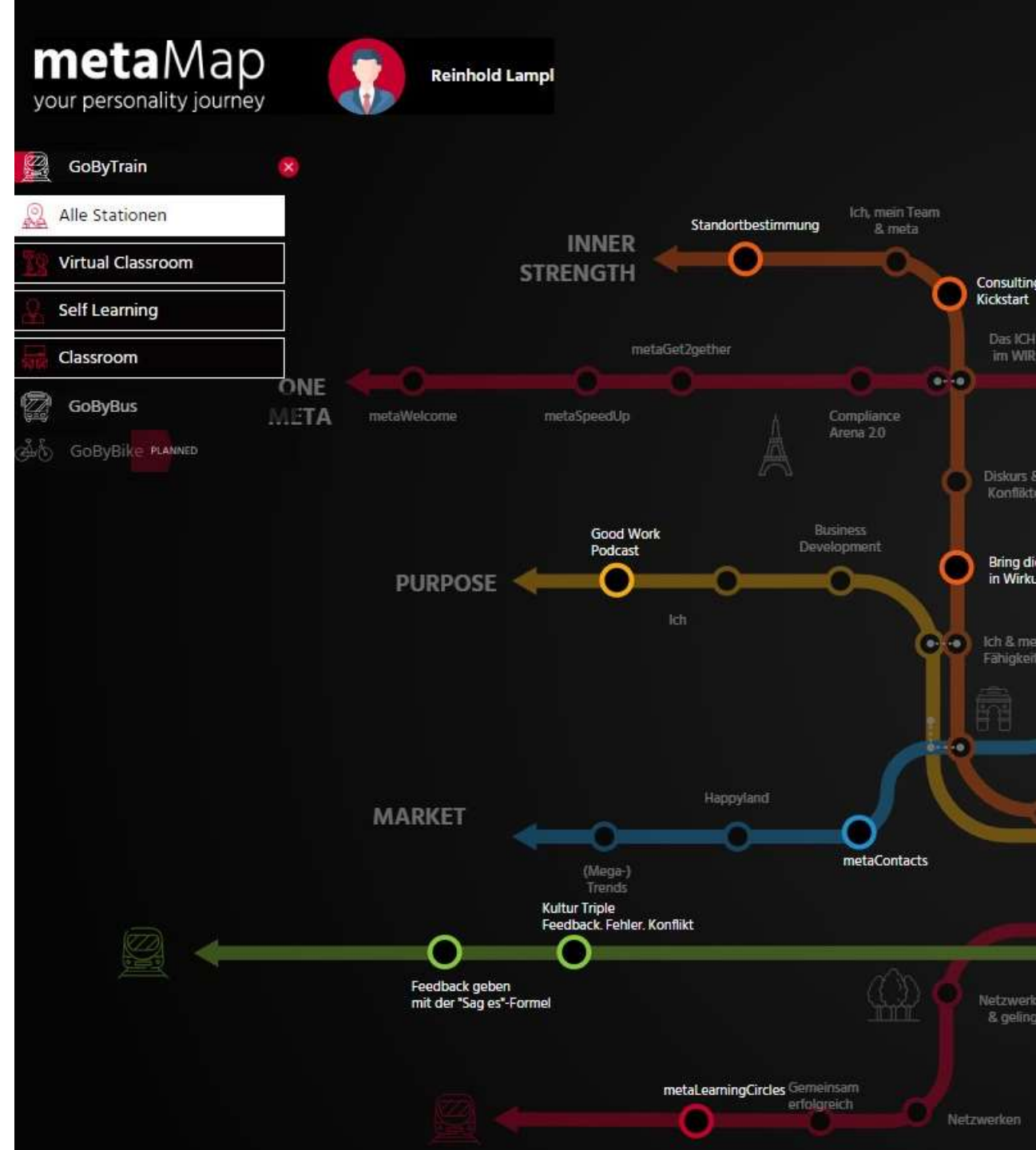
Persönlichkeit und Business, denn wir stehen für individuelles Wachstum.



Individuelle Entwicklung und persönliches Wachstum

Karriere so individuell wie unsere Kolleg:innen: Wir ermöglichen Entwicklung ganz individuell, nach Stärken und Zielen der Kolleg:innen.

Mit einer Vielzahl an unterschiedlichen Formaten im Rahmen der **metaMap** fördern wir die Stärken der Kolleg:innen und der Teams, um im Sinne von **ONEmeta** erfolgreich und **gesund** agieren zu können.



Kontinuierliche Reflektion und Perspektivenwechsel als Grundlage für Entscheidungen

Durch **regelmäßiges Feedback** von **Mitarbeitern**, **Kunden** und dem **Markt** erhalten wir wertvolle Informationen für die Steuerung all unserer Vorhaben. Auf dieser Basis entwickeln und integrieren wir Angebote, die uns helfen, **gemeinsam** und **gesund** die **Zukunft** zu **gestalten**.

Engagement Survey (AES) 2022



Kultur-Audit 2023

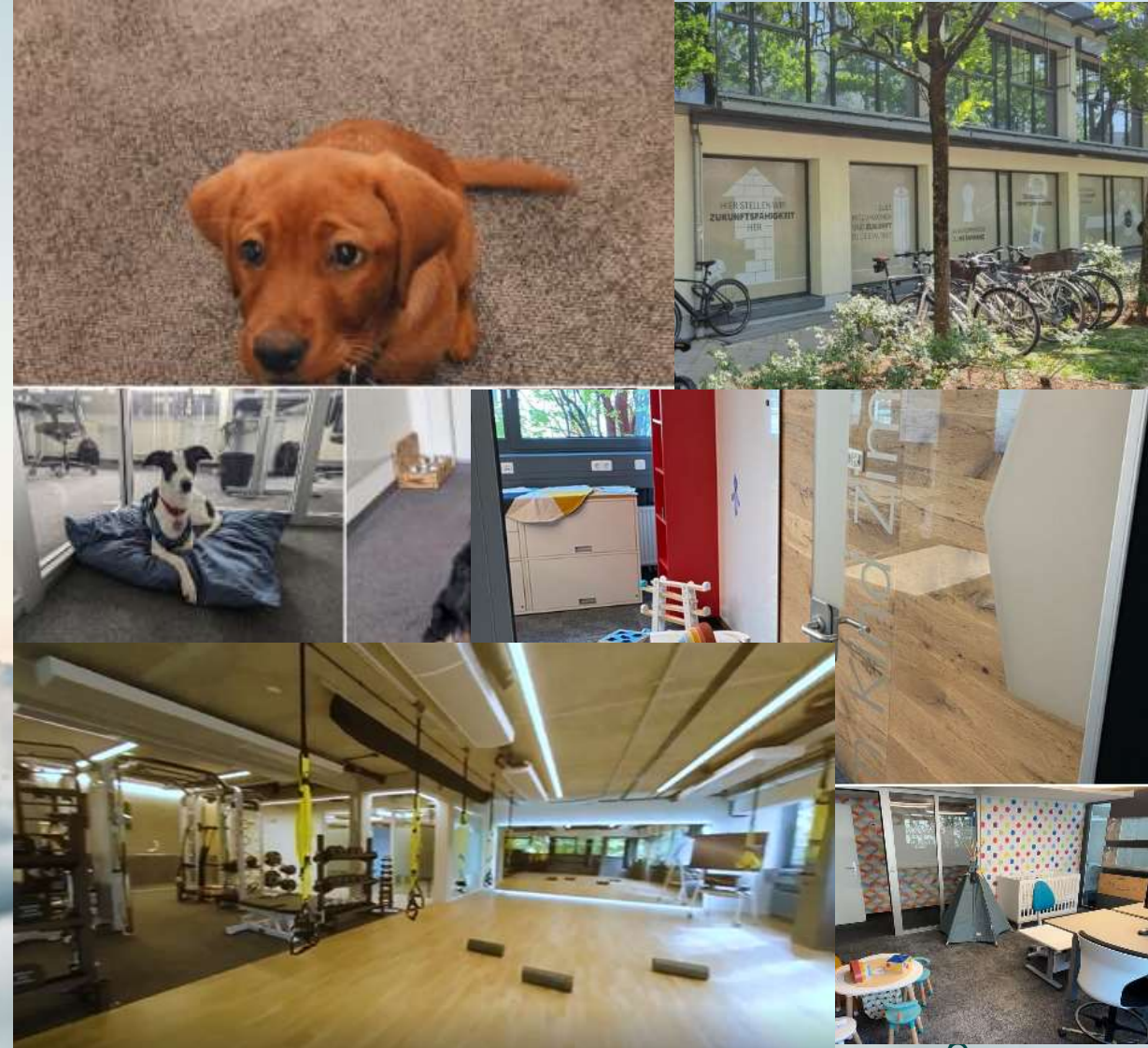


„Mood Checks“

Integrative Maßnahmen für den Arbeitsplatz der Zukunft

Wir sind fest davon überzeugt, dass ein **ganzheitliches Bewusstsein von Gesundheit** auf **allen Ebenen** und Bereichen **umgesetzt** und **integriert** werden muss.

Deshalb agieren wir als **interdisziplinäres Team**, integrieren unsere Angebote mit dem Business und entwickeln unser Bürogebäude mit unserem **Health & Wellbeing Center**, der **Tagesbar** und weiteren Maßnahmen **vom „Office zur Begegnungsstätte“**.





Letztendlich geht es darum, sein Denken, Fühlen und Handeln kontinuierlich zu reflektieren und sich auf Basis dieser Erkenntnisse immer wieder neu auszurichten.

Reinhold Lampl



Reinhold Lampl

Health & Leadership-Coach / Klimagestalter

Vielen Dank



metafinanz
technologie. kultur. netzwerke.

metafinanz
Informationssysteme
GmbH

Leopoldstraße 146
80804 München

Wiesenhüttenplatz 25
60329 Frankfurt am
Main

Theodor-Heuss-Str. 30
70174 Stuttgart